

SBナイフJrを用いた 大腸ESD



横山 剛先生
(医療法人 仁愛会 横山病院)
(大腸外科・内視鏡外科医長)

横山剛先生は、虎の門病院・横山病院で長年に渡り大腸癌腹腔鏡下手術を専門にご活躍されております。近年、より低侵襲な大腸ESD技術を習得され、年間50症例程を南九州・宮崎県都城市で行っております。

■なぜ、ハサミ型デバイスを使用するのか？

ESDはIT系か先端系ナイフが主流であり、ハサミ型ナイフは初心者や手技に自信がない場合に使用するみtainな考え方でございました。

ある程度症例数を重ねると、迅速に且つトラブルレスでESDを進めたくなってきます。私は先端系をしばらく使用していましたが、ハサミ型のSBナイフJrを使用する機会があり、これは使えるなと思いました。

一回に剥離出来る範囲は広範囲ではありませんが、剥離している時間が大半を占めIT系・先端系に引けを取らず、時間もあまりかからない印象です。しかしながら、IT系・先端系ナイフでのESDは下層剥離の時間はとても短いのですが、ナイフの当て方や角度調整、止血操作に多くの時間を要します。

また、術中の出血も止血鉗子を用いることなく同じデバイスで止血処置が可能ですので、当院のような個人病院では大助かりです。

そういう意味ではSBナイフJrは迅速で偶発症発症も少なく、安全・確実にESDを行うための理に適っていると思います。

■大腸ESDのコツ

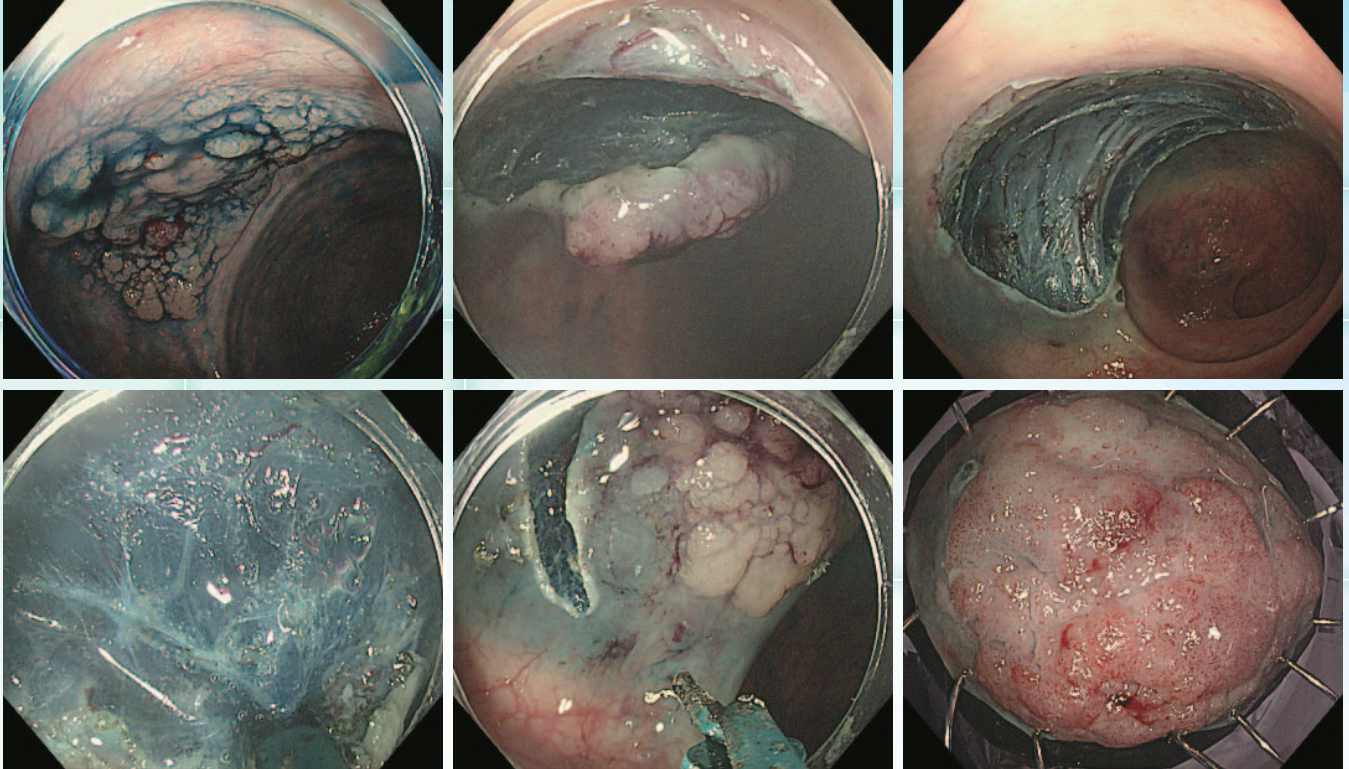
安全に粘膜下層を剥離するためには、十分な局注と重力の方向を随時判断しての体位変換、先端フードを利用することによる粘膜下層の確実な視認が大きなポイントであると考えます。

当院での局注液は、インジゴカルミン1ml+ボスミン1/2A+1%カルボカイン5ml+ムコアップ1V+生理食塩水5mlを基本とし、30mlのシリンジに三方活栓を付け、2.5mlのシリンジで注入しています。この方法は粘度が高いムコアップを抵抗なく注入できます。体位変換については病変が12時方向で水が6時方向に溜まる体位を基本とし展開していきます。

また、直腸では反転操作が必要な事が多く上部内視鏡(H290Z)を使用しています。この際のフードはSBフード・ショートタイプを使用しています。他の部位ではPCF-H290ZIを使用し、フードはトップ社オプテクリアを使用しています。両者ともにナイフの回転性が邪魔される事が少なく、粘膜下層の固定と視野確保に優れストレスが無く展開できます。PCF対応のSBフード・ショートタイプがあればいいのですが…。(笑)

■当院での症例

73歳 女性 Ra:30mm大LST-G



体位は右側臥位で施行。時計周りに9時から15時方向へ1/2周程、粘膜切開・下層剥離を展開。
次いで反時計回りに粘膜切開を行い切除ライン確保。下層剥離を再開し20分程で病変切除完了。
粘膜切開から下層剥離、止血処置までSBナイフJr1本で手技を完遂。

切除検体 40mm×32mm

病理結果 well differentiated tubular adenocarcinoma in tubular adenoma ly0 V0 pHMO pVMO



(左)中川愛子 看護副師長
(中央)横山 剛 大腸外科・内視鏡外科医長
(右)渡部博一 内視鏡科 科長

※製品の規格・外観・その他を改良するために予告なく変更することがあります。

販売元 住友ベークライト株式会社 医療機器事業部

東日本営業部 〒140-0002 東京都品川区東品川2-5-8 天王洲パークサイドビル ☎03(5462)4824
札幌営業所 〒061-3242 石狩市新港中央2-763-7 ☎0133(60)2400
盛岡営業所 〒020-0034 盛岡市盛岡駅前通3-63 第2層ビル302号室 ☎019(629)2115
仙台営業所 〒983-0852 仙台市宮城野区榴岡4-6-30 第六税経ビル ☎022(742)2471
北関東営業所 〒367-0241 埼玉県児玉郡神川町元原300-2 ☎0495(77)2621
横浜営業所 〒222-0033 横浜市港北区新横浜3-8-8 日総第16ビル ☎045(473)5161

中日本営業部 〒465-0024 名古屋市長久区本郷3-71 ☎052(726)8381
静岡営業所 〒426-0041 静岡県藤枝市高柳2100 ☎054(635)1755
金沢営業所 〒920-0027 石川県金沢市駅西新町2-9-1 ☎076(232)2207

西日本営業部 〒661-8588 尼崎市東塚口町2-3-47 ☎06(6429)7932
広島営業所 〒730-0029 広島市中区三川町2-6くれしん広島ビル ☎082(542)1381
高松営業所 〒760-0055 香川県高松市観光通2-2-15 第2ダイヤビル ☎087(863)7101
福岡営業所 〒812-0065 福岡市東区二又瀬新町8-40 ☎092(624)0123
鹿児島営業所 〒891-0115 鹿児島市東開町3-156 西部樹脂(株)内 ☎099(299)0078

取扱店

製造販売元 秋田住友ベーク株式会社

本社工場 〒011-8510 秋田市土崎港相染町字中島下27-4 ☎018(846)6891
メディカル研究所 〒011-8510 秋田市土崎港相染町字中島下27-4 ☎018(847)2611

 sumiusは住友ベークライトの登録商標です
2016.9.0 P:AD000:JA:0:P:0000